

柏西ロータリークラブ

創立：1975年11月 7日

承認：1975年11月24日

四つのテスト

1. 真実かどうか？
2. みんなに公平か？
3. 好意と友情を深めるか？
4. みんなのためになるか？



世界へのプレゼントになろう

第1922回通常例会 (2015.10.16)

会長：森市直樹 幹事：柳 肇

■柏西ロータリークラブURL:<http://kashiwa-nishi-rc.com/>■第2790地区ロータリークラブURL:<http://www.rid2790.jp/2015/>

1922回通常例会

1. 点 鐘 森市 直樹 会長
1. 会長挨拶 森市 直樹 会長
1. 幹事報告 柳 肇 幹事
1. 卓 話 医学博士 金澤 様
1. 点 鐘 森市 直樹 会長

会長挨拶

会長 森市 直樹



会員の皆様、こんにちは！

先週の10日(土)に地区奉仕プロジェクト委員会セミナーに、柏西RCより、社会奉仕委員長の助川君・国際奉仕委員長の嶋田君と私、会長の森市で参加してまいりました。

当日の模様を、奉仕プロジェクト委員長の金子君にお話ししていただこうと考えていましたが、前日に仕事の都合により欠席になりましたので、代わりに報告いたします。

三井サンガーデンホテルにて、13:30点鐘後、地区奉仕プロジェクト委員長の挨拶が始まりました、ロータリーの奉仕活動で奉仕プロジェクトは、中核をなし、クラブ活性化の原点でもあります。職業奉仕活動に始まり、地域のための社会奉仕活動、さらに世界のための国際奉仕活動へと発展してまいりました。これからも活発に奉仕プロジェクト委員会は、クラブが奉仕プロジェクトを立案の際のお手伝いをしてまいります。

奉仕プロジェクトの立案・計画・実行には時間がかかります。しかし来年度(2016-2017)の奉仕プロジェクトをロータリー財団地区補助金を利用して実施するためには、来年の二月が計画完了の期限です。約4か月しかありません。つまり本日のセミナーは次年度の時に実施される奉仕プロジェクト立案のために行われていると述べていました。その後、職

業・社会・国際の三委員会の地区内の実例を発表していただきました。

柏に戻り、金子奉仕プロジェクト委員長を出迎え、セミナーの様子、これからの、活動について懇談して、充実した一日を過ごせました。

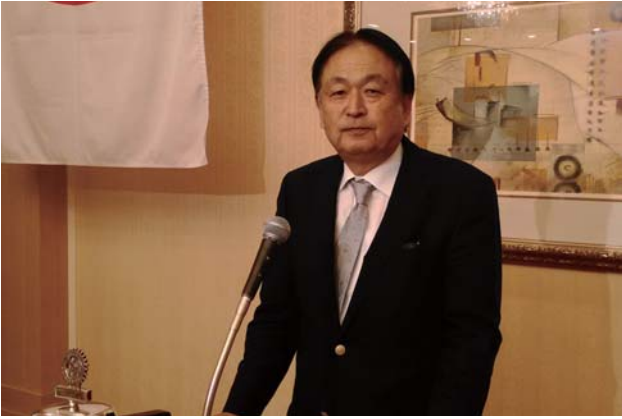
12日(月・祝)には、TKPガーデンシティにて、新会員セミナーがありました、柏西RCからも、浅野・長田・住田・安田君が参加していただきました。内容については、一人一人に聞いてみましょう。

ロータリーを知る方法は、色々な文献がありますのでそれを勉強することも必要ですが、一朝一夕には参りません。まずロータリーに慣れることが第一です。それには例会に出席し、活動は例会から出発します。そして例会以外の会合、つまりフォーラムや情報研修会や各委員会の会議等に出席することです。そして毎月配布されますロータリーの友・ガバナー月信(義務購読)を読むことが大切です。また、できるだけロータリーのウェブサイトにもアクセスしてみてください。

幹事報告

幹事 柳 肇

1. 第1ゾーン理事指名委員会は2017-2019年度RI理事として鶴岡西ロータリークラブ会員、石黒慶一氏を選出



柏口ータークラブ卓話会
2015.10.16

裏から見た 江戸時代の人々

北原学院歯科衛生専門学校
日本大学名誉教授・解剖学
国立科学博物館客員研究員
金澤 英作



国立科学博物館



発掘現場

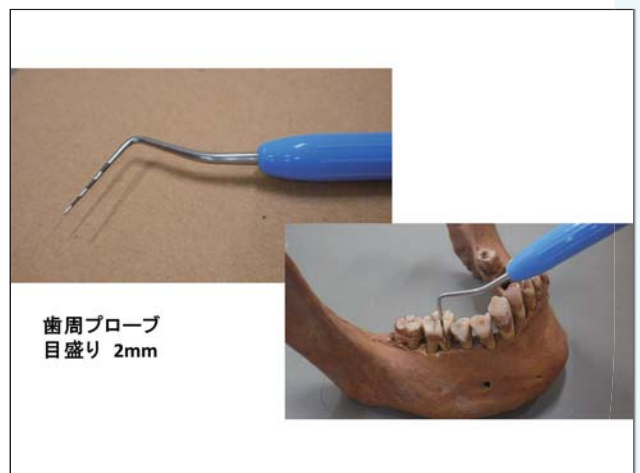
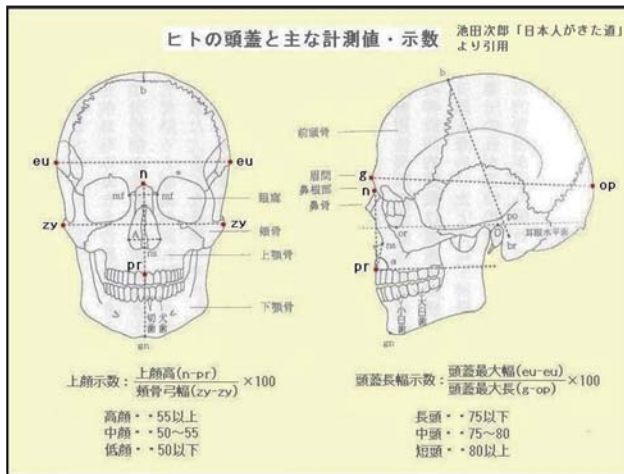
早桶
一般庶民が使用する

方形木棺
一般庶民が使用する

木床義歯

爪楊枝
房楊枝？

梅毒患者の遺骨



資料:国立科学博物館所蔵

頭蓋106個 : Males 51, Females 55

遺跡: 池之端慶安寺 69, 崇源寺 29, 他 8

棺: 木棺、早桶 54, 甕棺 52





委員会報告 親睦活動委員会 委員長 中村佳弘



委員会報告 国際奉仕委員会 委員長 嶋田



委員会報告 奉仕プロジェクト委員会 委員長 金子



新会員研修セミナーに参加して 長田



本日のお食事



ニコニコ BOXありがとう！

★ パートナー誕生日
岡島会員

★ 写真ありがとう！
松本ユミ、榊、中嶋、ゲイビ 各会員

★ (^^)♪
金澤先生卓話快諾頂きありがとうございます
中村博巨会員

出席報告

会員数	63名
欠席者	20名

秋元、宇田川、江口、影山、栗原、後藤、
小林(正直)、齊藤、東海林、杉山、助川、
鈴木(一)、染谷、田代、松本(隆)、水留、
宮城、安田、湯浅 会員

出席率 68.25%

次回の例会は10月23日(金)通常例会です。

クラブ会報委員/中村 靖・升谷 庸・浅野 肇・見付 季代子

欠席報告は、水曜日の正午まで

※食事の無駄をなくす為に協力して下さい。
クレストホテル(営業課) 04-7146-1122まで

ロータリーの効用

- ① ロータリーは心の友を作る
- ② ロータリーは人をつくる
- ③ ロータリーは信用をつくる
- ④ ロータリーは感動をつくる
- ⑤ ロータリーは夢をつくる
- ⑥ ロータリーは青春をつくる
- ⑦ ロータリーは平和をつくる

ロータリアンの義務

RI定款・細則並びにRC定款・細則を順守すること

入会金・会費を納入すること

例会に出席すること及び奉仕活動に参加すること

新会員を推薦すること

委員会活動、その他ロータリー・プログラムに参加すること

雑誌「ザ・ロータリアン」または「ロータリーの友」を購読すること

会員身分の終結

会費を納入しないとき

連続4回、クラブの例会を欠席し、メイクアップも行わない場合

半年間にメイクアップを含むクラブ例会または衛生クラブ例会の出席率が少なくとも50パーセントに達していないか、クラブのプロジェクト及びその他の行事や活動に少なくとも12時間参加していない場合

半年間に所属するクラブの例会に30パーセント出席していない場合