

# 柏西ロータリークラブ

創立：1975年11月 7日  
承認：1975年11月24日

## 四つのテスト

1. 真実かどうか？
2. みんなに公平か？
3. 好意と友情を深めるか？
4. みんなのためになるか？



第1852回通常例会、1853回合同例会 (2014.5.9、5.16) 会長：勝田 健一 幹事：金子 正

■柏西ロータリークラブURL:<http://kashiwa-nishi-rc.com/>

■第2790地区ロータリークラブURL:<http://www.rid2790.jp/2013/>

## 1852回通常例会

- |         |       |    |
|---------|-------|----|
| 1. 点 鐘  | 勝田 健一 | 会長 |
| 1. 会長挨拶 | 勝田 健一 | 会長 |
| 1. 幹事報告 | 金子 正  | 幹事 |
| 1. 卓 話  | 丸山 真  | 会員 |
| 1. 点 鐘  | 勝田 健一 | 会長 |

## 会長挨拶

会長 勝田 健一



皆さん、こんにちは。早速ですが、会長挨拶をさせていただきます。4月29日

に、次年度の為の地区研修委員会が幕張のアパホテルで行われました。

日暮年度の準備が、いよいよ始まりました。水野次年度幹事も、我々の為に色々とお気配りをして張り切っておりました。参加したメンバーも、緊張した様子で終始研修に励んでいました。

次年度のテーマは、ロータリーに輝きをです。次年度は、柏西ロータリークラブも40周年を迎えます。日暮会長エレクトと、水野幹事エレクトが中心になって、次年度柏西ロータリークラブも益々光り輝いたクラブになるものと確信しています。

それから、先程金元会員から、松本ユミさんが本日退院をしたとの報告を受けました。とても元気だとの事です。しばらく自宅で療養した後に、なるべく早く例会にも復帰したいと言っていたとの事です。皆様に宜しくとの事です。

又、染谷照夫会員より、先日の通夜と葬儀に会員の皆様に来て頂いた事に対して、御礼の羊羹が届いています。どうぞ、食後にお召し上がり下さい。

本日は、柏ロータリークラブの勝田秀一さんに、ビジターでお越し頂いています。5月22日(木)に柏ロータリークラブの公開例会が、当クレストホテルで19時より開催されます。内容は「お笑い芸人の笑えない話」海外から見た日本という演題の卓話です。時間のある方はぜひご参加ください。

これから、丸山会員による、大人のマナーの卓話がございます。短い時間ではございますが、丸山さん宜しくお願い致します。

## 幹事報告 幹事 金子 正

1. ロータリー財団への寄付に対し、認証状・ピンの送付  
金本元章 会員 マルチプル7回目
2. 第10分区「新旧役員引継ぎ会」の案内  
日時：6月4日(金) 18:30～  
場所：ザ・クレストホテル柏
3. 2013-2014 年度ガバナーノミニ  
(2015-2016 年度ガバナー候補) 指名のお知らせ  
櫻木英一郎様：千葉ロータリークラブ  
1949(昭和24)年8月19日生(64歳)  
櫻木興業有限会社(職業分類:不動産賃貸)
4. 例会変更のお知らせ  
松戸西 RC：5/21(水) 野球観戦の為、  
夜間移動例会に変更

例会日/金曜日 12:30～  
例会場/ザ・クレストホテル柏  
〒277-0842 柏市末広町14-1  
TEL.04-7146-1111 FAX.04-7146-2100

事務所/〒277-0011 柏市東上町7-18  
柏商工会議所会館 505  
TEL.04-7162-2323 FAX.04-7166-8282  
E-mail:kashiwanishi@io.ocn.ne.jp

Rotary



皆さんこんにちは。今回は「大人のマナーとエチケット・作法」と題してお話させていただきますが、前回の卓話でご案内した通り、私は入社して21年の内、接客に携わったのはたったの2年でございますので、皆様の前で「マナーやエチケット」の講釈を述べるに値しません。

そこで、今回は頼もしい助っ人を連れて参りました。ご紹介するのは弊ホテルで料飲サービス課長を務めております「高橋憲二」でございます。彼は帝国ホテルのフォンテンブローやユリーカなどで経験を積み、ラブラスリーでは副支配人、こちらに来る直前はルームサービスの支配人を務めておりました。昨年8月よりこちらで一緒に働いております。勤続29年のベテランホテルマンであります。

お時間に限りがございますので、早速バトンタッチして、皆様のためになる「大人のマナーや所作」を少しだけお話ししたいと思います。宜しくお願いします。

皆さまこんにちは。只今ご紹介に預かりましたザ・クレストホテル料飲サービス課長を務めております高橋憲二と申します。日頃より弊ホテルをご利用いただきまして誠にありがとうございます。今回は貴重なお時間を頂戴して「大人のマナーとエチケット」をお話しさせていただきます。本日は若干男性目線のご案内になるかと思いますが、女性会員におかれましては何卒ご容赦ください。

では、今回は以下の項目をご説明致します。

- ① マナーとエチケットの違い
- ② レディーファーストについて
- ③ レストランにおける着席の仕方
- ④ 立食パーティーでの振る舞い
- ⑤ ナプキンの使い方

#### ① マナーとエチケットの違い

マナーとは社会、集団の中で気持ちよく過ごせる行動の取り方です。交通マナー、喫煙マナー、携帯電話マナー等いろいろあります。マナーを守らなくても罰せられることはありませんが、周りが不快に感じてしまいます。

一方、エチケットとは個人的なこと、相手が不快な気分にならないよう気配りを実践することを指します。咳やくしゃみをする時は手で塞いだり、マスクをする。普段の身だしなみや冠婚葬祭での身なりもエチケットに当たります。

#### ② レディーファーストについて

私たちは接客の基本として、常にレディーファース

トを実践しております。私も長年勤務しておりますので、自然と振る舞えるようになっておりますが、お客さまからのリクエストがなければ、基本的にサービスは女性から行うようにしております。

このレディーファースト、語源を紐解きますと諸説あるようですが、中世ヨーロッパ時代にさかのぼります。当時は男性優位の時代でした。貴族同士の争いから、いつも命を狙われる環境であったようです。護身のために同伴する女性に先を譲り、身を守っていたそうです。例えば入室を女性に先を譲ることで、暴漢者から身を守り、食事でも先に食べさせて毒味をさせるということをしていたそうです。

#### ③ レストランにおける着席の仕方

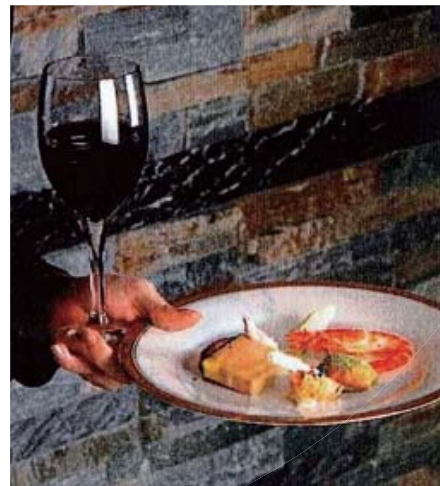
貴族の男性は左腰に刀剣を挿していたため、基本的に椅子後方から見て左側から腰かけるのが基本的なマナーであったようです。

#### ④ 立食パーティーでの振る舞い

次に日本人が苦手である立食パーティーでの振る舞いについてご説明します。皆様のお手元にお配りした皿とシルバーとワイングラスをご用意ください。左の手3本の指で皿、手のひらでグラスを持つテクニックをご紹介します。※写真参照

指と手のひらで固定させて持つ高度な技です。皿やグラスの種類によって異なるもので、基本はそれぞれのやりやすい持ち方で構いません。本日はその一例をご紹介します。

また料理を載せる皿には、2〜3品ずつ、温かいものと冷たいものを別の更に盛ります。てんこ盛りはNGです。皿に余白を残すように心がけてください。取るのも自分の分だけで、他の人の分まで運ぶのはマナー違反です。



### ⑤ ナプキンの使い方

最後に膝元に乗せて使うナプキンの使い方ですが、こちらも決まったルールはございませんのでご本人のお好みで構いませんが、ここでは基本的な使い方をご紹介します。

まずナプキンを広げてください。そしてご自身の腹部に向けて山折りにして股の上に乗せます。シャツの襟で挟んで前掛けのようにするのは、あまりよろしくないと思います。

口元を拭く場合は、山折りの内側で拭くようにすると、汚れが見えずに他に付着もしません。今度是非、淑女をエスコートして実践してみてください。

時間の関係で質疑応答のコーナーまではできませんでしたが、ご紹介したものは、マナーやエチケットのほ

んの一部でございます。この続きをご希望の方は、皆様の会社で社員教育の一環として「テーブルマナー」をザ・クレストホテル柏で実施して頂ければ、じっくりご説明いたしますので、宜しくお願い申し上げます。以上です。ご清聴ありがとうございました。



## ポリオ募金

72,479円 (5/9現在)



新米山奨学生 咸光珉さん



### ニコニコ BOXありがとう！

- ★ 本人誕生日  
住田会員、飯合会員、鈴木(康)会員
- ★ パートナー誕生日  
柳会員、牧野会員、榎会員、木村会員
- ★ 結婚記念日  
小林(太)会員、岡島会員、川和会員、榎会員
- ★ (^^)  
勝田秀一(柏RC) 金子幹事ごちそうさま  
日暮会員 逆井店本日リニューアルオープン(大ニコ)

### ビジター

咸 光珉(新米山奨学生)  
勝田 秀一(柏RC)

#### 出席報告

会員数	57名
欠席者	14名

ゲイビ、後藤、小林(正)、渋谷、杉山、助川、染谷、高田、塚本、中嶋、中村、富士川、松本(ユ)、松本(隆) 各会員

出席率 75.44%



柏西ロータリークラブ 2013～2014年 第10回 理事会資料



開催日時	2014年 5月 9日	例会終了後	会長	勝田 健一
開催場所	ザ・クレストホテル柏		幹事	金子 正
理事	出欠	議 題 概 要		
勝田 健一	○	①6/12(木)～6/13(金)移動例会(打上げ旅行及び第二回インターゴルフ) 進捗状況 <span style="float:right">承認</span>		
金本 元章	○			
小林 太時	○	②報告事項		
嶋田 英明	○	□2013 - 14年度7月1日～4月30日決算報告 (資料添付) <span style="float:right">承認</span>		
東海林 康之	○	□松本ユミ会員入院の為、慶弔金支給規定によりお見舞(3万円) <span style="float:right">承認</span>		
鈴木 桂三	○	③その他		
中嶋 利生	×	□クールビズ(夏服)の件 5月1日～10月末日まで ※ノーネクタイ、ジャケットの着用不要(襟付きシャツ着用) 行事の時は着用する事 <span style="float:right">承認</span>		
馬場 弘	○	④移動例会の時にゴングを持参するように SAA担当 <span style="float:right">承認</span>		
日暮 肇	○	⑤人間尊重委員会 きくら幼稚園 5/30 10:20集合 <span style="float:right">承認</span>		
増谷 信一	○	⑥40周年記念チャリティゴルフ予算案の件 <span style="float:right">承認</span>		
水野 晋治	○	⑦柏西ロータリークラブ細則変更の件 資料配布来月(6/6)に継続		
森市 直樹	○			
金子 正	○	●次回理事会 2014年6月6日(金) [例会終了後]		





出席率 100%

順位	氏名	OUT	IN	グロス	HDCP	ネット
2位	湯浅 千晶	49	45	94	19.2	74.8
3位	金子 正	41	44	85	9.6	75.4
4位	中嶋 利生	46	48	94	16.8	77.2
5位	鈴木 健吾	53	54	107	28.8	78.2
6位	松本 隆一郎	53	52	105	26.4	78.6
8位	塚本 英夫	45	50	95	15.6	79.4
9位	森市 直樹	60	53	113	31.2	81.8
12位	嶋田 英明	51	47	98	15.6	82.4
15位	日暮 肇	58	56	114	30.0	84.0
18位	安田 勝紀	62	54	116	28.8	87.2
N R	鈴木 子郎	0	0	0	0.0	0.0



## 6月の行事予定

### ■ 6月6日（金）【通常例会】 - お祝い事・理事会 -

卓話 = 日暮肇 会長エレクト

### ■ 6月13日（金）【移動例会】

- 6/12（木）～13（金） 打上げ旅行 -

集合時間：6：45（柏駅西口りそな銀行前）

### ■ 6月20日（金）【通常例会】

卓話 = 金子正 幹事

### ■ 6月27日（金）【通常例会】

- 第6回クラブ協議会（下期活動報告） -

卓話 = 勝田健一 会長『一年間の思い出』

※例会終了後、次年度委員会への引継ぎ

### 《その他の行事》

#### ◆ 6/4（水）第10分区新旧会長・幹事引継ぎ会

18：30～ クレストホテル柏

次回の例会は5月23日（金）通常例会です。

クラブ会報委員／松本 ユミ・松本 隆一郎・柳 肇・中村 靖  
齋藤 敏文

**欠席報告は、水曜日の正午まで**

※食事の無駄をなくす為に協力して下さい。  
クレストホテル（営業課）04-7146-1122まで





代表取締役 金子 正

## ルピナスハウス株式会社

千葉県柏市大室1191-36 TEL:04-7132-7100 FAX:04-7132-8050

ルピナスハウスはおかげさまで創業59年、地域に根差した歴史ある会社です。私たちは人と人とのつながりを大切に。これからもお客様に愛され続ける会社でありたいと考えています。

### ■ 事業内容

・ 建設業・設計事務所・建設用資材の販売及び加工・不動産売買、仲介、管理・リフォーム業

#### 【注文住宅】

弊社施工の優れた気密・断熱・耐震性能を備えた住宅は、夏涼しく冬あたたか。壁・天井には調湿性の素材を使って結露を防止するなど、長持ちする家を実現するアイデアもたくさんあります。時間を経てもなお、愛着を感じる家。ルピナスハウスではそんな家をつくり続けたいと考えています。

#### 【リフォーム】

手摺一本から家全体のリフォームまで、住まいのことなら何でもお気軽にご相談ください。地域密着にこだわるルピナスハウスだからできる、お客様のライフスタイルにぴったりのリフォームを実現します。店舗のリフォームもお任せください。

#### 【不動産事業】

地域密着ならではのネットワークを生かし、土地探しからのお手伝いもさせていただきます。そのほかにも地域の賃貸オーナー様とのお付き合いもありますので、賃貸物件のご紹介や管理まで幅広く取り扱っております。



打ち合わせセルーム

### ■ 施行例

